

CHECK POINT!

教室と生活空間を古民家の佇まいに。

KODAWARI POINT!

和室はLDKとつなげることも

和室は襖を開ければLDKとつながります。生徒が多く集まる時など、臨機応変につなげて広い空間をつくれます。

KODAWARI POINT!

玄関で分かれる生徒と家族の動線

生徒は玄関土間から直接和室に上がります。ご主人は玄関を上がり、廊下からLDKへ、あるいは階段を上がって2階へ行くことができます。

AFF



なぐり調のオークの床は実際のお住まいを見ていただきました。古民家の佇まいに合うなぐり調の床をおすすめしました。サンプルだけでなく実際に使われているお住まいにご案内し、色や足触りを確認していただきました。

担当  
前支店  
田 繁



「古民家」を表現するために建具などの高さを調整しました。

建具の高さを通常より約20cm下げ、建物全体の高さも抑えました。完全自由設計の当社だからこそ、Iさまのご希望に合わせたお住まいが実現しました。

担当  
前支店  
守 一郎  
(級建築士)

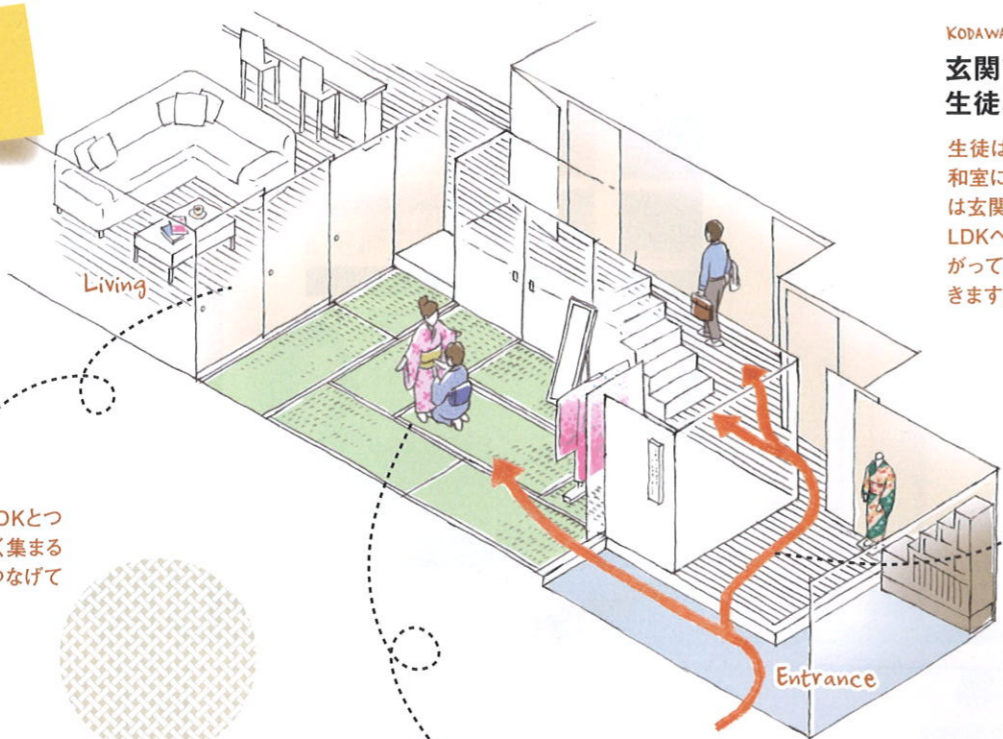


障子に合わせた照明器具をおすすめしました。

障子や化粧梁など古民家らしいしつらえに合わせた照明器具をご提案しました。ダウンライトの縁も黒にするなど、雰囲気大切にしたいコーディネートしています。

インテリア担当  
前支店  
前 由起子  
(インテリアデザイナー)

生産担当：岡崎支店 吉田 英司



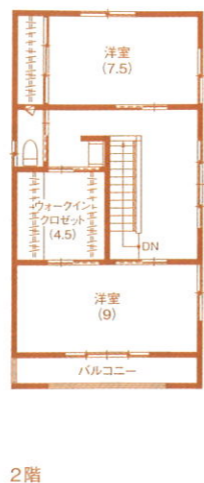
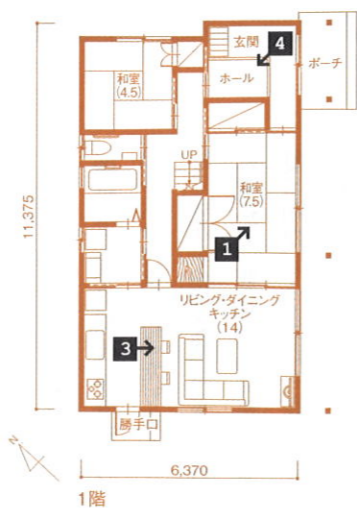
KODAWARI POINT!

複数人でも使える教室スペース

ホームステイも受け入れている1邸。滞在中の学生に着付けを教えることもあります。着付け教室は、日本のさまざまな伝統文化を伝える場にもなっています。

DATA

- 所在地：愛知県
- 家族構成：Iさん夫婦
- 敷地面積：312.18㎡(94.43坪)
- 建築面積：81.16㎡(24.55坪)
- 1階床面積：70.81㎡(21.42坪)
- 2階床面積：55.49㎡(16.78坪)
- 延床面積：126.30㎡(38.20坪)
- 用途地域：無指定
- 建ぺい率：60%
- 容積率：200%

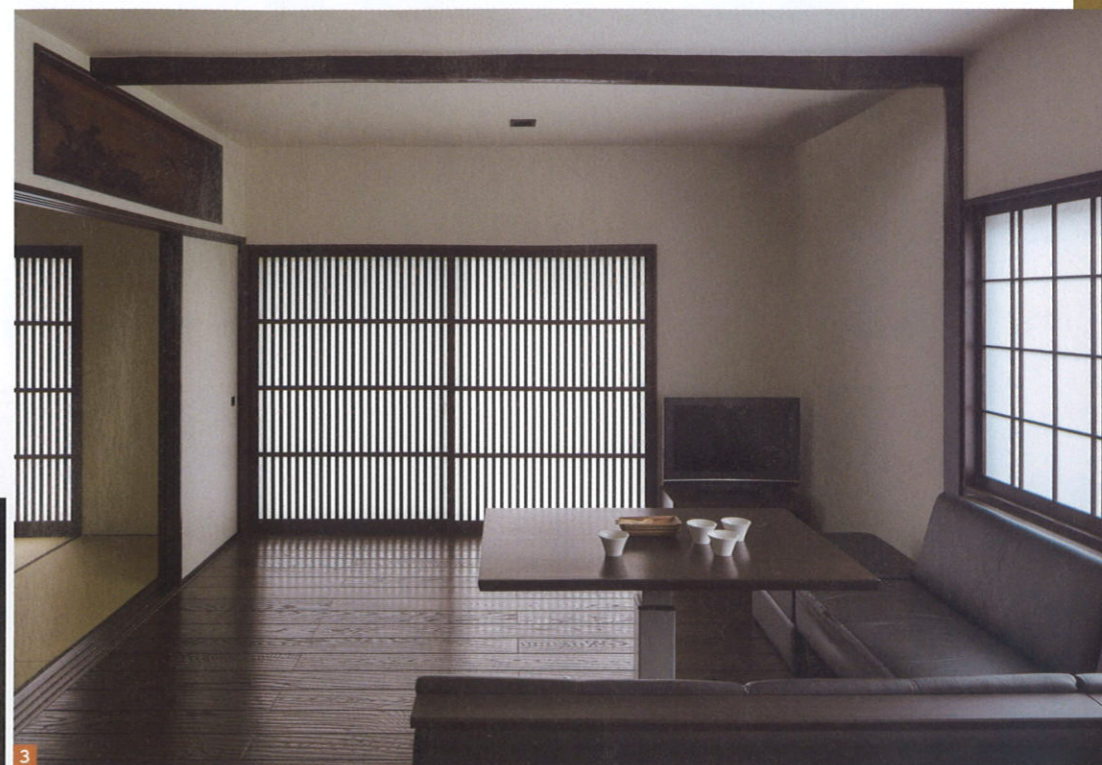


2つの動線で実現した、仕事とプライベートの両立。

3 プライベート空間であるLDKの床はなぐり調のオークで仕上げ、化粧梁などをあしらいました。教室に生徒が多く集まるようなときは、襖を開け和室とつなげて使うこともできます。



4 玄関を左に進むと教室、右に進むとプライベートスペースにつながります。右手に見える箱階段は、ご夫婦がアンティーク家具店で購入したもの。元々階段として使われていたものを、下駄箱として使っています。



「古民家らしい佇まいは、今の住宅の寸法基準では表現が難しい。建具の高さは一般的なものより20cm近く下げ、外観も1階の屋根や2階の軒を低くしてバランスを整えました」  
さらに真狩が工夫したのが、教室とご夫婦の生活空間との区切り方です。「教室を玄関土間から直接上げられる位置に配置して、習いに来る生徒たちがプライベート空間を通らなくても教室に入入りできるようにしました」  
着付け教室がきっかけで、日本の文化に興味を持つ外国の方と知り合い、現在ではご自宅でもホームステイを受け入れることもあるそうです。古民家のように仕上げた住まいを、日本の伝統文化を受け継ぐ場としてもっと活用したいとの想いから、2階で「美容サロン」をはじめる計画もあります。  
新しい住まいが、自分らしく働く奥さまの夢をさらに大きく育てています。